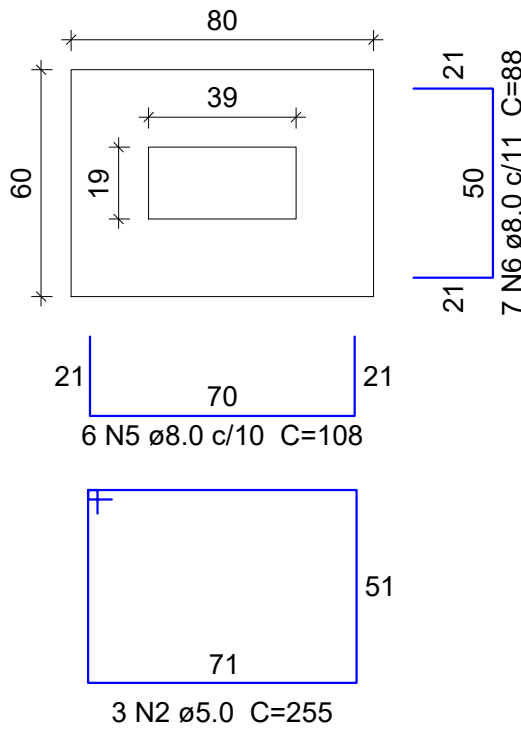


FORMAS
Esc: 1:100

DETALHE ARQUIBANCADA
Esc: 1:50

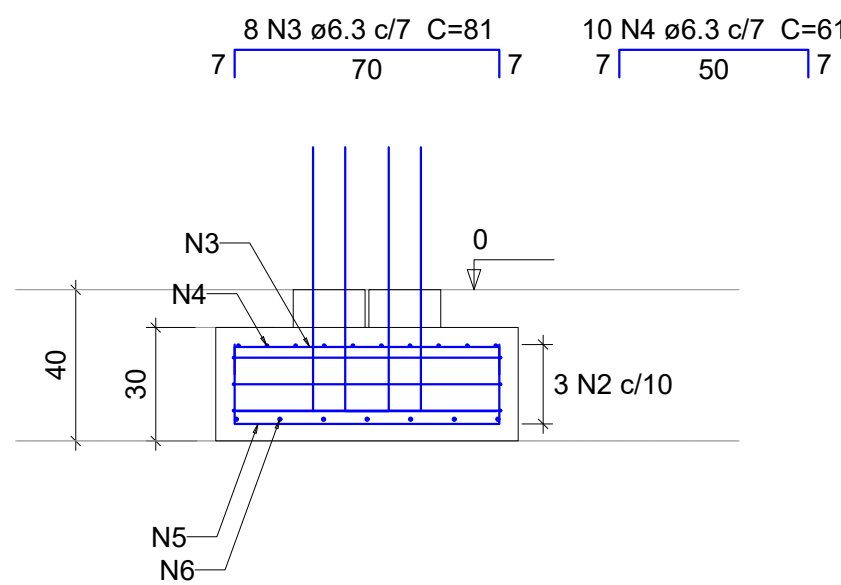
S2
(assossziada)

PLANTA
ESC 1:25

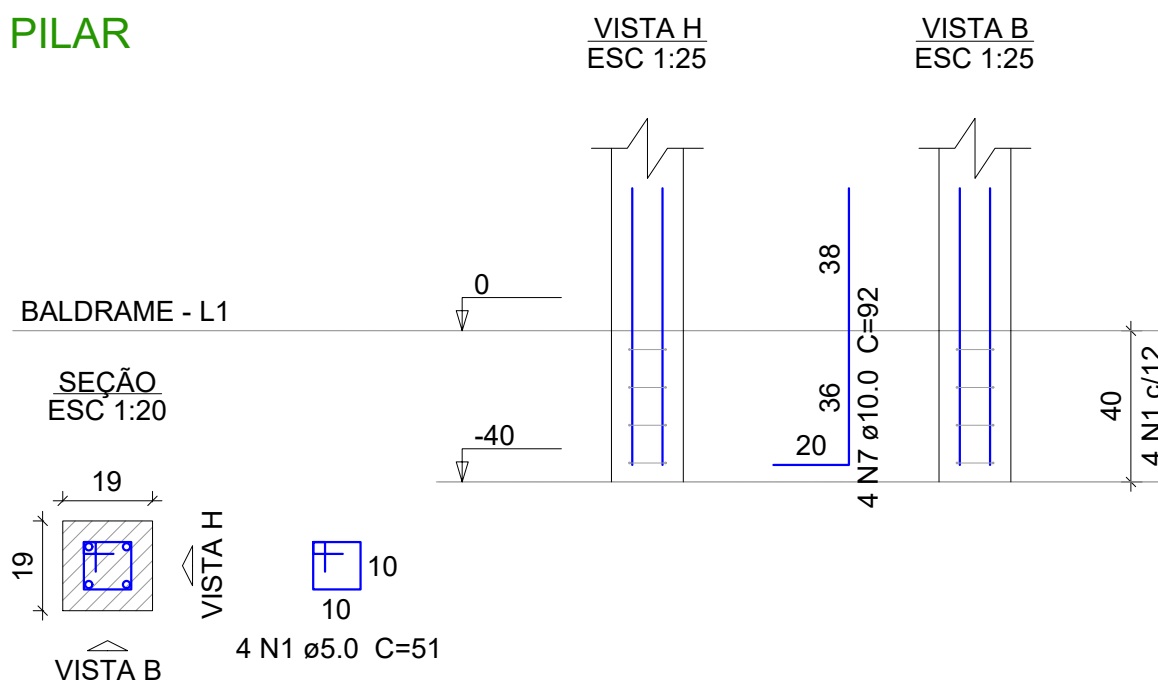


Solo com capacidade de suporte > 2.00 kgf/cm²
Solo compactado sobre a sapata
peso especifico > 1600.00 kgf/m³

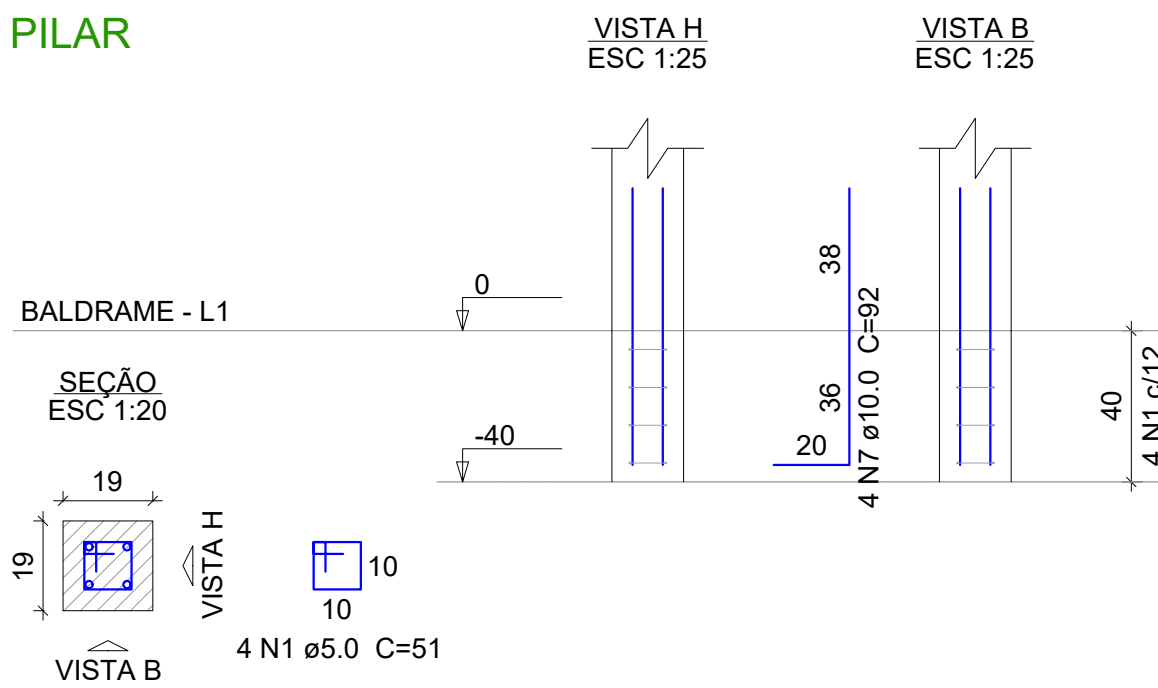
CORTE
ESC 1:25



PILAR



PILAR



Relação do aço do elemento

P2

AÇO	N	DIAM (mm)	QUANT	C.UNIT (cm)	C.TOTAL (cm)
CA60	1	5.0	8	51	408
CA60	2	5.0	3	255	765
CA50	3	6.3	8	81	648
CA50	4	6.3	10	61	610
CA50	5	8.0	6	108	648
CA50	6	8.0	7	88	616
CA50	7	10.0	8	92	736

Resumo do aço

AÇO	DIAM (mm)	C.TOTAL (m)	QUANT + 10 % (Barras)	PESO + 10 % (kg)
CA50	6.3	12.6	2	3.4
CA50	8.0	12.7	2	5.5
CA50	10.0	7.4	1	5
CA60	5.0	11.8	-	2

PESO TOTAL (kg)

CA50 13.9
CA60 2

Volume de concreto (C-25) = 0.15 m³
Área de forma = 0.99 m²

Relação do aço do elemento

P1

AÇO	N	DIAM (mm)	QUANT	C.UNIT (cm)	C.TOTAL (cm)
CA60	1	5.0	4	51	204
CA50	2	8.0	12	79	948
CA50	3	10.0	4	92	368

Resumo do aço

AÇO	DIAM (mm)	C.TOTAL (m)	QUANT + 10 % (Barras)	PESO + 10 % (kg)
CA50	8.0	9.5	1	4.1
CA50	10.0	3.7	1	2.5
CA60	5.0	2.1	-	0.3

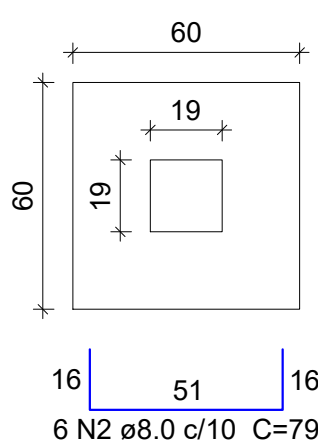
PESO TOTAL (kg)

CA50 6.6
CA60 0.3

Volume de concreto (C-25) = 0.1 m³
Área de forma = 0.71 m²

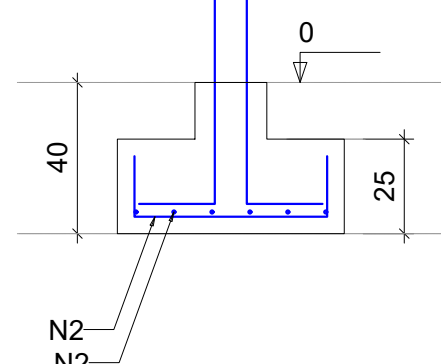
S1
(isolada)

PLANTA
ESC 1:25

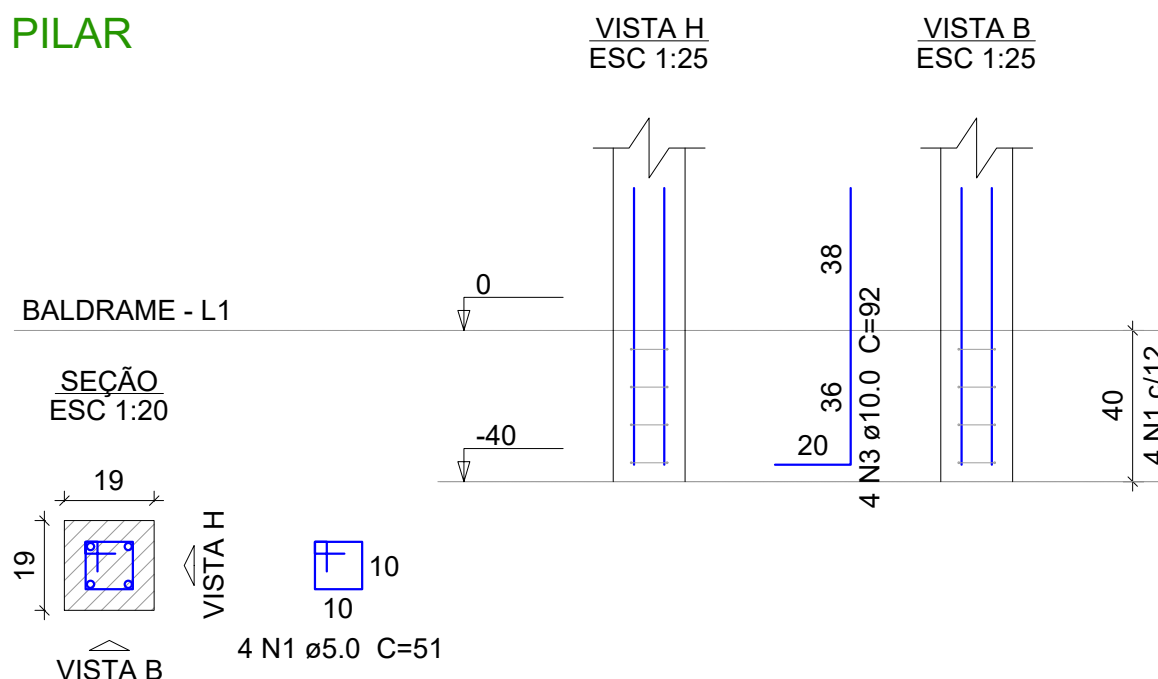


Solo com capacidade de suporte > 2.00 kgf/cm²
Solo compactado sobre a sapata
peso especifico > 1600.00 kgf/m³

CORTE
ESC 1:25



PILAR



Notas:

- Posicionar pilaretes a cada 2,5 metros e juntas de dilatação de 1 cm a cada 10 metros;
- Nos pilares correspondentes às juntas de dilatação, utilizar a Sapata S2 (assossziada);
- Nos demais pilares, utilizar a Sapata S1 (isolada);
- Adicionar lastro de concreto mago de espessura 5 cm nas fundações;
- Utilizar concreto 25 MPa.



PREFEITURA MUNICIPAL DE ARAPIRACA
Secretaria Municipal de Infraestrutura

PROJETO DE ARQUIBANCADA

Título/ Obra: PROJETO DE REFORMA E AMPLIAÇÃO DO PARQUE CECI CUNHA, R. DELMIRO GOLVEIA, ARAPIRACA-AL

Localização: Parque Ceci Cunha, Arapiraca - AL

Proprietário/ Responsável:

Prefeitura Municipal de Arapiraca - CNPJ: 12198693/ 0001-58

Responsável Técnico

Dados do Projeto:

Assunto: ARQUIBANCADA TIPO 02 - A02
Formas, Detalhes e Sapatas

Atenção: Conferir as Medidas no Local

Prancha Nº:

01/02

Desenho: SEMINFRA

Data: OUTUBRO/ 2023

Escala: Indicada